
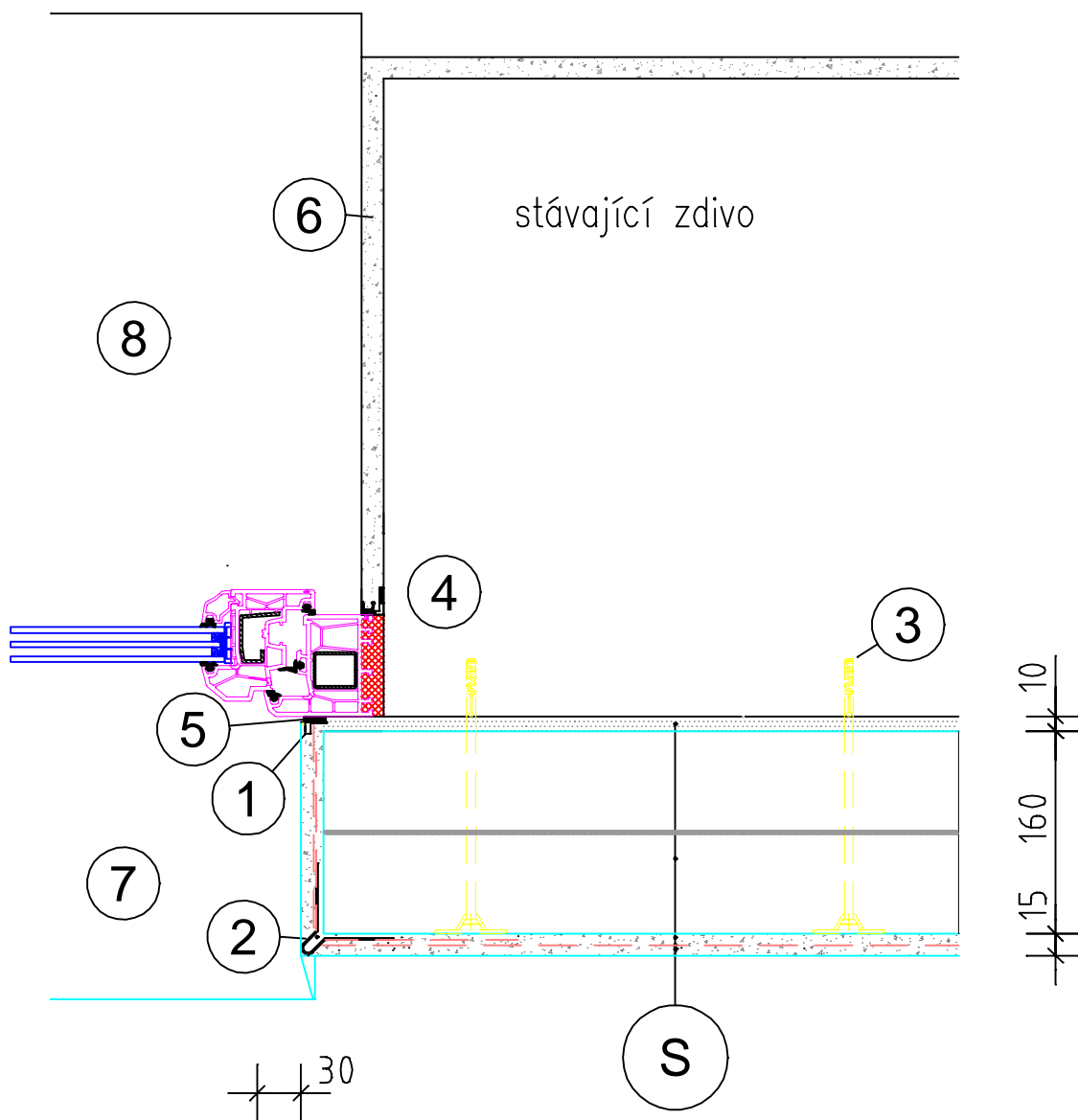

	Zodp. projektant: Ing.D.Urbánek	Vypracoval: Ing.D.Urbánek	Investor: HTC servis, s.r.o., Kopaniny 841/9, 664 47 Střelice
Akce:  <b>STAVEBNÍ ÚPRAVY STÁVAJÍCÍHO OBJEKTU A ÚSPORY ENERGIE V AREÁLU HTC servisu, s.r.o.</b>			<b>07/2024</b>
<b>D.1.1.8 - DETAILY</b>			<b>SO01, SO02</b>

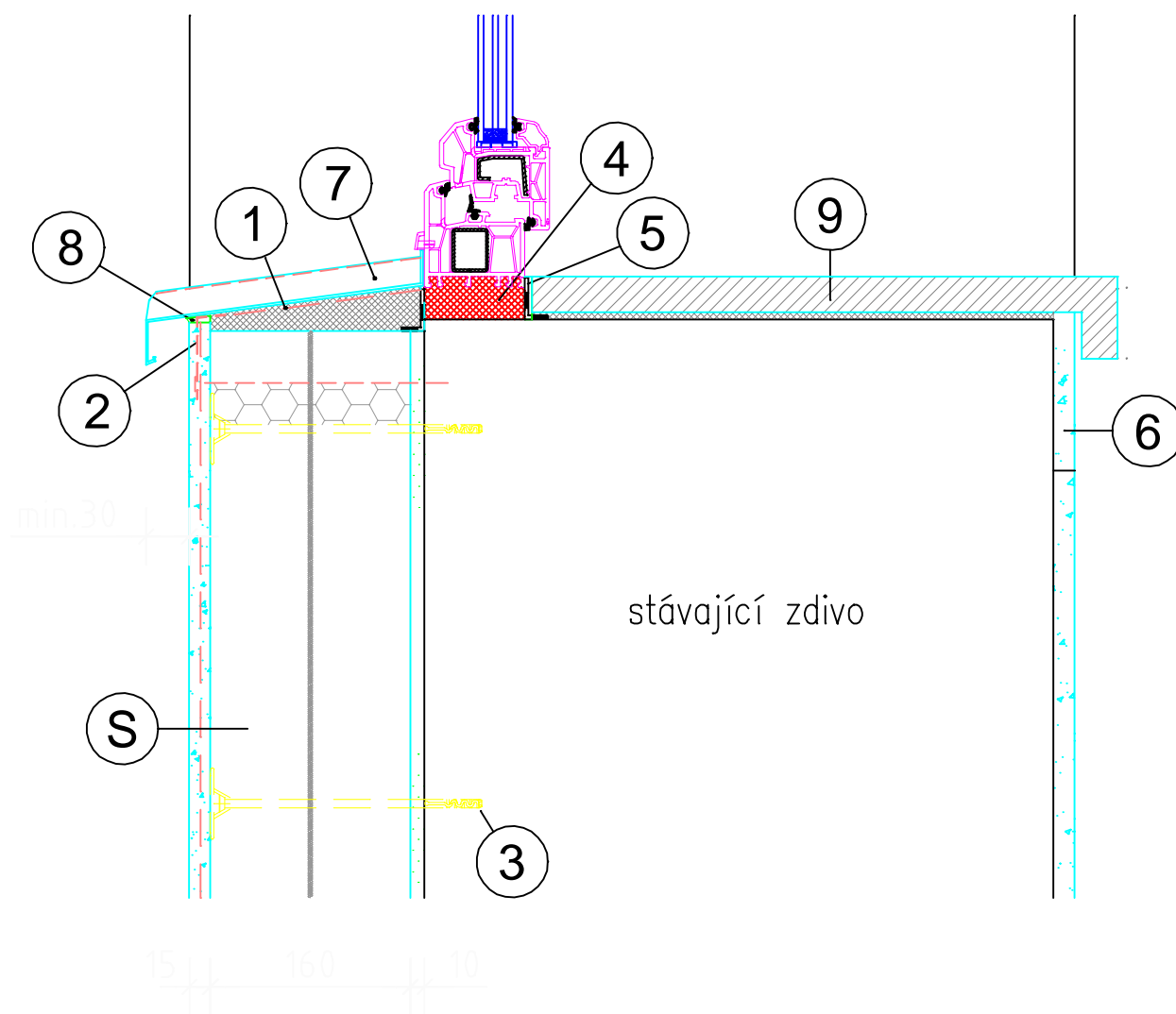
	Zodp. projektant: Ing.D.Urbánek	Vypracoval: Ing.D.Urbánek	Investor: HTC servis, s.r.o., Kopaniny 841/9, 664 47 Střelice	LIST
Akce: STAVEBNÍ ÚPRAVY STÁVAJÍCÍHO OBJEKTU A ÚSPORY ENERGIE V AREÁLU HTC servisu, s.r.o.			07/2024	1
DETAIL 01 - ZATEPLENÍ U OKNA - půdorys				



## LEGENDA


- 1 připojovací profil ostění s výztužnou síťovinou
- 2 rohový profil s výztužnou síťovinou
- 3 talířová šroubová hmoždinka s pozink. ocel. šroubem s plast. zástříkem
- 4 výplň mezery – PUR pěna
- 5 trvale pružný tmel
- 6 vnitřní štuková omítka
- 7 parapetní plech s ochrannou vrstvou
- 8 vnitřní parapetní deska
- S skladba zateplení obvodového zdiva

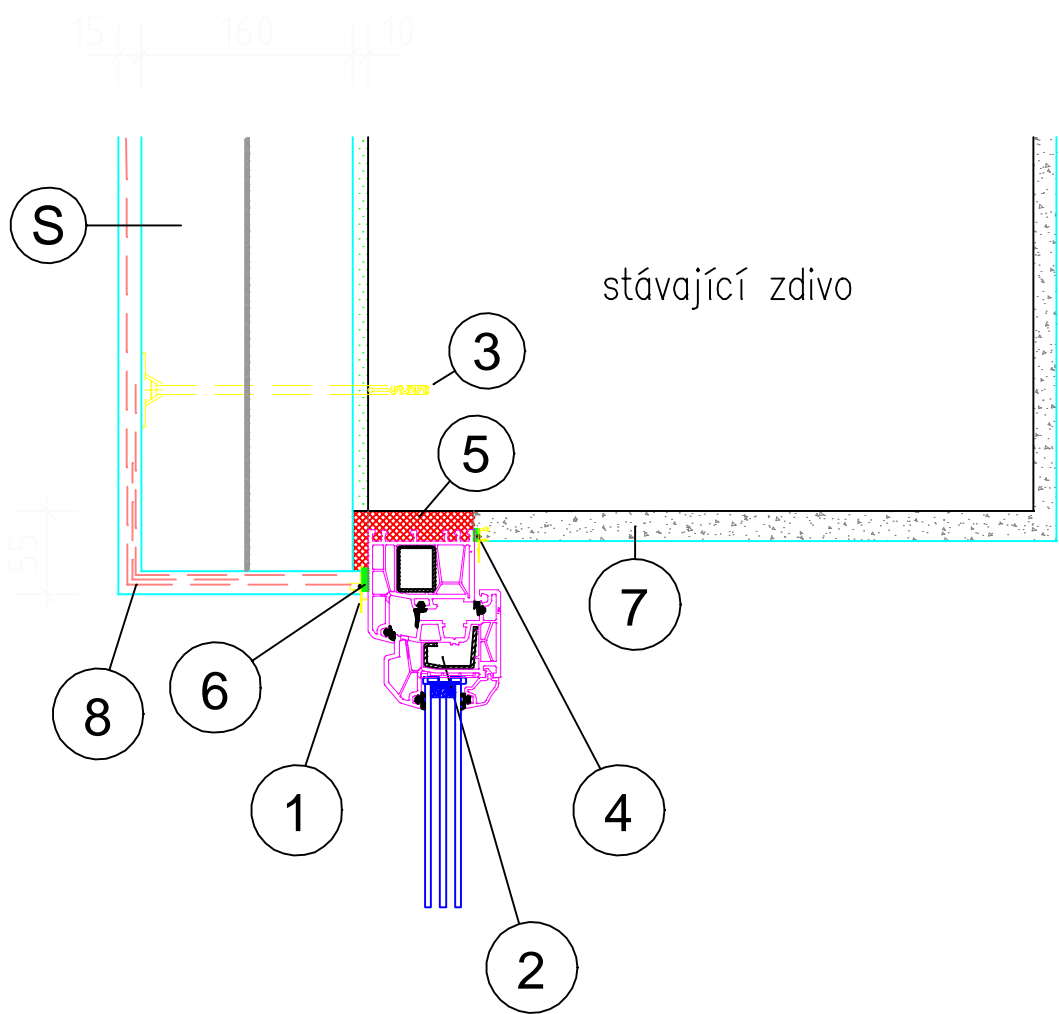
	Zodp. projektant: Ing.D.Urbánek	Vypracoval: Ing.D.Urbánek	Investor: HTC servis, s.r.o., Kopaniny 841/9, 664 47 Střelice	LIST	
Akce:	STAVEBNÍ ÚPRAVY STÁVAJÍCÍHO OBJEKTU A ÚSPORY ENERGIE V AREÁLU HTC servisu, s.r.o.			07/2024	2
DETAIL 02 - ZATEPLENÍ U OKNA - svislý řez - parapet					



## LEGENDA

- |   |  |
|---|--|
| 1 | parapetní připojovací profil   |
| 2 | příponka   |
| 3 | talířová šroubová hmoždinka s pozink. ocel. šroubem s plast. zástříkem |
| 4 | výplň mezery – PUR pěna  |
| 5 | trvale pružný tmel   |
| 6 | vnitřní štuková omítka   |
| 7 | parapetní plech s ochrannou vrstvou                                    |
| 8 | silikonový tmel nebo těsnící páska                                     |
| 9 | vnitřní parapetní deska  |
| S | skladba zateplení obvodového zdiva                                     |

	Zodp. projektant: Ing.D.Urbánek	Vypracoval: Ing.D.Urbánek	Investor: HTC servis, s.r.o., Kopaniny 841/9, 664 47 Střelice	LIST	
Akce:	STAVEBNÍ ÚPRAVY STÁVAJÍCÍHO OBJEKTU A ÚSPORY ENERGIE V AREÁLU HTC servisu, s.r.o.			07/2024	3
DETAIL 03 - ZATEPLENÍ U OKNA - svislý řez - nadpraží					



LEGENDA

- 1 okenní ukončovací PVC profil pro omítky
- 2 okenní profil
- 3 talířová šroubová hmoždinka s pozink. ocel. šroubem s plast. zástříkem
- 4 PVC ukončovací okenní profil
- 5 výplň mezery – PUR pěna
- 6 trvale pružný tmel
- 7 vnitřní štuková omítky
- 8 sklotextilní síťovina – výztužný rohový L-profil
- S skladba zateplení obvodového zdiva

Akce:

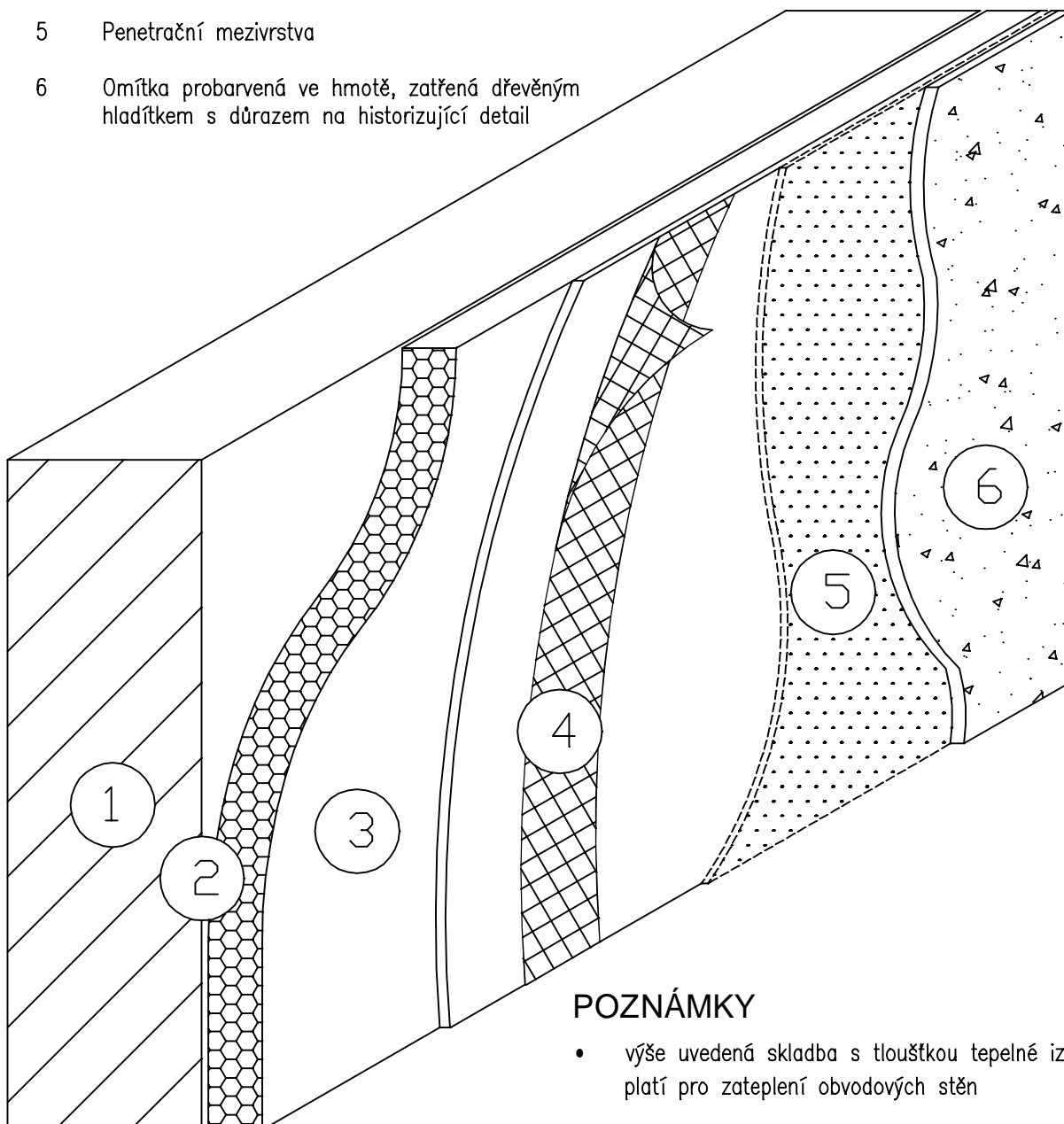
# STAVEBNÍ ÚPRAVY STÁVAJÍCÍHO OBJEKTU A ÚSPORY ENERGIE V AREÁLU HTC servisu, s.r.o.

01/2017

4


## DETAIL 06 - SKLADBA ZATEPLENÍ STĚNY

- 1 Zateplovaná obvodová stěna
- 2 Lepící stěrková hmota (tmel)
- 3 Tepelná izolace z EPS tloušťky 160 mm kotvená pomocí talířových šroubových hmoždinek s pozink. ocel. šroubem s plast. zástříkem
- 4 Krycí hmota – armovací vrstva s výztužnou sítí – síťovina ze skleněné tkaniny
- 5 Penetrační mezivrstva
- 6 Omítky probarvená ve hmotě, zatřesená dřevěným hladítkem s důrazem na historizující detail



### POZNÁMKY

- výše uvedená skladba s tloušťkou tepelné izolace 150 mm platí pro zateplení obvodových stěn

	Zodp. projektant: Ing.D.Urbánek	Vypracoval: Ing.D.Urbánek	Investor: HTC servis, s.r.o., Kopaniny 841/9, 664 47 Střelice	LIST
Akce: <b>ZVÝŠENÍ KVALITY A DOSTUPNOSTI INFRASTRUKTURY PRO VZDĚLÁVÁNÍ A CELOŽIVOTNÍ UČENÍ V ZŠ MĚŘÍN</b> PŘÍSTAVBA, VESTAVBA A STAVEBNÍ ÚPRAVY				01/2017  <b>5</b>
<b>DETAIL 07 - DETAIL ZESÍLENÍ SKLOTEXTILNÍ SÍTOVINY U OKNA</b>				

